

SUR LES HAUTEURS

RANDONNÉES ET VOYAGES À PIED

v o t r e t r e k c o m m e n c e i c i . . .

REVEILLON DANS LE DÉSERT DES BARDENAS REALES, DANS UNE GRANDE AUBERGE CHARMANTE

Randonnées accompagnées pour découvrir les plus beaux sites des Bardenas

Séjour 6 jours, 5 nuits, en pension complète

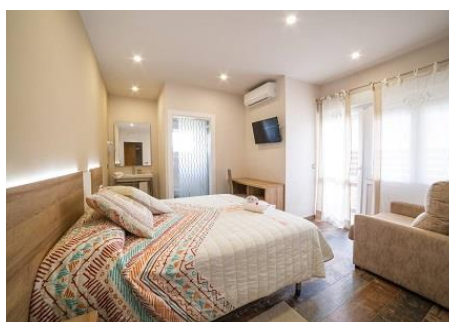
En auberge familiale, sur la base de 2 personnes par chambre, avec une vraie soirée festive le 31 décembre

				Saison					Départ garanti 	
1 Chaussure	Auberge familiale	En étoile	Portage de vos affaires personnelles pour la journée	J	F	M	A	M	J	A partir de 4 personnes
				J	A	S	O	N	D	

Situé au cœur de la Navarre, le « désert » des Bardenas Reales recèle des trésors naturels et des paysages extraordinaires.

C'est un vaste territoire où l'eau a érodé, sculpté puis façonné de véritables chefs d'œuvre. À l'aspect désertique, ce décor singulier, quasi lunaire se compose de longs « barrancos », de plateaux tabulaires, d'étendues arides et d'une myriade de cheminées de fée disséminées ici et là..

Les Bardenas, terres chargées d'histoire et de vie ne sont plus que le sanctuaire des vautours, seuls gardiens et maîtres de ces lieux. Une destination évasion au pays du soleil et du vent.



NOS POINTS FORTS

- Un circuit en étoile sur 6 jours, une belle auberge familiale, entièrement rénovée avec gout, plus un accueil très chaleureux et une véritable soirée festive du 31 décembre
- Une approche différente dans la découverte de cet espace protégé exceptionnel...
- Des itinéraires inédits dans ce milieu naturel unique

DATE

Du 27 décembre au 01 janvier 2025

TARIFS

995 € par personne au départ de St Jean de Luz, en **chambre de 2 personnes**

Supplément chambre individuelle : + 210 €

LE TARIF COMPREND :

- l'encadrement par un accompagnateur en montagne,
- la taxe de séjour,
- l'hébergement en pension complète du midi du jour 1 au midi du jour 6,
- la soirée festive, avec apéro, repas de fête et feu d'artifice et soirée musicale, idi du jour 1 au midi du jour 6,
- les transferts A/R de la gare de St Jean de Luz avec notre minibus de 8 personnes.

LE TARIF NE COMPREND PAS :

- les boissons, avant, pendant et après les repas,
- les dépenses personnelles,
- les assurances.

POURBOIRES

Aujourd'hui, le pourboire est généralement facultatif et est laissé à votre libre appréciation, selon votre satisfaction à la fin de votre voyage.

Il est d'usage de donner un pourboire à votre guide et à l'équipe locale. Il doit être adapté en fonction du niveau de vie du pays et de la durée de votre voyage. C'est un geste symbolique qui récompense une prestation de qualité par rapport à la prestation reçue.

RÈGLEMENT

A l'inscription : Acompte de 30 % du prix du séjour

Un mois avant le départ : Le solde sans appel de notre part

Chèques vacances acceptés et paiement par carte bancaire possible

LES ASSURANCES

Nous vous proposons 3 formules d'assurances :

Assurance Annulation + bagages + extension pandémie et épidémie (3,4% du montant du séjour).

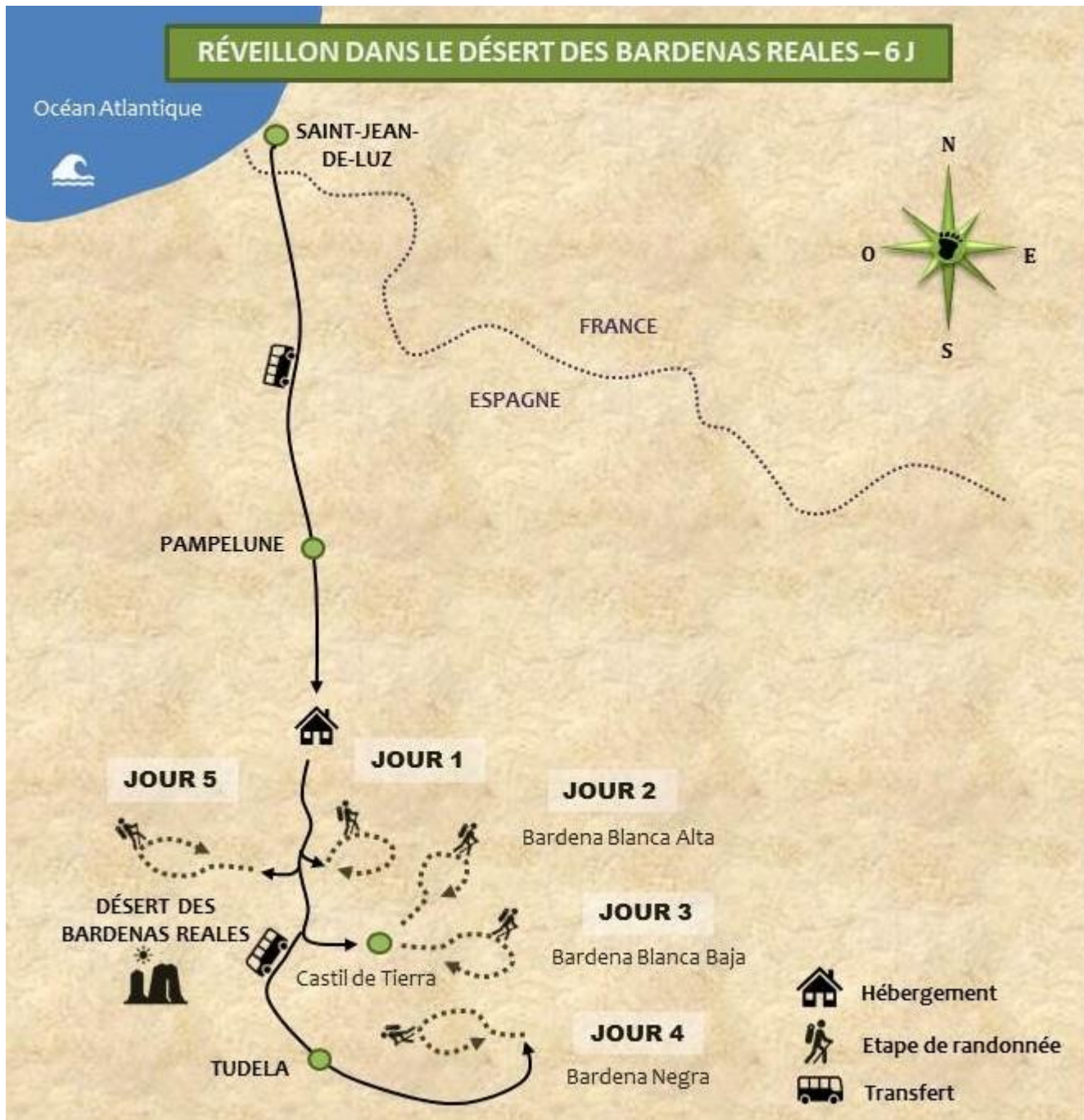
Assurance Assistance Rapatriement + RC + pandémie et épidémie (2% du montant du séjour).

Assurance Multirisques : Annulation, Assistance Rapatriement, bagages, Retard transport + interruption séjour + extension pandémie et épidémie : (4,8% du montant du séjour).

Si vous avez votre assurance, il nous faudra une photocopie de votre attestation.

Fiche technique **SUR LES HAUTEURS** – Réveillon désert des Bardenas 6jrs 2024-2025

Votre itinéraire



Déroulement du séjour

Jour 1 : ACCUEIL ET BALADE



Accueil en gare de St Jean de Luz et transfert en Espagne, dans la communauté autonome de Navarre.

Petite randonnée de mise en jambe, dans les Bardenas
Puis installation dans votre hébergement.

Environ 2h30 de randonnée.

Jour 2 : BARDENA BLANCA ALTA



Au départ du Castildetierra, cheminée de fée emblématique, vous découvrirez la Bardena Blanca, zone la plus désertique du Parc. Passage également par les « Badlands » et le Barranco Grande.

Dénivelée + 100 m pour environ 4h30 de marche.

Jour 3 : BARDENA BLANCA BAJA



Superbe journée présentant un grand intérêt géomorphologique dans la Réserve de **Rincon de Bu** et ses hautes falaises où niche le vautour commun et le Grand-Duc
Nous aurons un superbe point de vue sur toute cette partie des Bardenas Blancas.

Dénivelée + 250 m pour environ 5h de marche.

Jour 4 : BARDENA NEGRA



Petite journée sur la Bardena Negra, zone plus forestière. Une jolie crête vous amènera jusqu'à la tour de guet de l'Estaca. Magnifique panorama à 360°.

Dénivelée 300 m en positif pour environ 3h de marche

Jour 5 : EL PLANO



Départ depuis le haut plateau cultivé "el plano" pour rejoindre la réserve naturelle de **Vedado de Eguaras** où nichent de nombreux oiseaux. Nous découvrirons le Castillo de Peñaflor qui selon la légende fut la prison de la belle Dona Blanca...

Dénivelée + 200 m pour environ 5h de marche.

Jour 6 : FIN DU SÉJOUR

Retour en France. Pause en cours de transfert pour le déjeuner, sur le retour.
Arrivée en gare de St Jean De Luz vers 15h.






À NOTER

Indépendamment de sa volonté, votre guide qui connaît parfaitement ce séjour et le terrain peut être amené à modifier quelque peu le programme indiqué en fonction des conditions météorologiques, du niveau et de la forme des participants ou d'autres impondérables.

Info séjour

NIVEAU : 1 CHAUSSURE

Étape de 4h à 5h de marche par jour en terrain varié, terre, petits cailloux ou au fond des barrancos en descendant ou en remontant le lit du cours d'eau mais sans aucune difficulté technique.

	Niveau	Dénivelé	Temps de marche
	1	Jusqu'à 400 m	4 à 5h
	2	300 à 600 m	3 à 5h
	3	600 à 800 m	5 à 6h
	4	700 à 1200 m	5 à 7h
	5	1000 m et +	7h et +

PORTAGE :

Portage dans votre sac à dos de vos affaires personnelles ainsi que de votre pique-nique.

GROUPE :

Groupe de 4 personnes minimum à 8 personnes maximum.

ENCADREMENT :

Par un accompagnateur en montagne diplômé connaissant bien le pays, le massif et les parcours. Professionnel enthousiaste, il sera à même de vous faire partager ses connaissances et son engouement pour le milieu naturel et ceci en toute sécurité. Sa passion du métier l'engage à s'adapter aux conditions météorologiques, aux contraintes du terrain et autres aléas, à gérer le rythme et la condition physique de chacun, tout en restant disponible.

RENDEZ-VOUS : le Jour 1 en gare de St Jean de Luz à 9h30

DISPERSION : le Jour 6 en gare de St Jean de Luz vers 15h30

ARRIVEE LA VEILLE A ST JEAN DE LUZ :

Hôtel COLBERT ***

Tel : 05 59 26 31 99

Hôtel Magenta **

Tel : 05 59 51 03 71

Brit Hôtel de Paris **

Tel : 05 59 85 20 20

HÉBERGEMENT

Dans une auberge familiale, dans un petit village authentique, avec sanitaire dans chaque chambre. Notre hôte fourni le linge de toilette.

Piscine extérieure ouverte à partir de mi-mai.

Les chiens ne sont pas acceptés.



REPAS :

En pension complète

- Le petit déjeuner est proposé sous forme d'un buffet continental (boissons chaudes et froides, pains, viennoiseries, gâteaux, céréales, yaourts, charcuteries, fromage et fruits...)

- Les pique-niques sont préparés par votre accompagnateur sous forme de salades composées à base de produits locaux. Équilibrées et variées, elles sont complétées par du fromage, un fruit et une gourmandise chocolatée.

(Le pique-nique n'est pas compris pour les personnes ne désirant pas participer à une journée de randonnée)

- Le repas du soir est composé d'une entrée, salade, d'un plat principal et d'un dessert.

Pour ce forfait, les boissons restent à votre charge.

REPAS DE FIN D'ANNEE

Début de soirée avec apéritif à 20h30 avec bar ouvert

Cava, bière, vin et liqueurs. Vins Reservas et Crianzas Rioja et Navarra, avec des tapas.

21h30 début du repas

Salade de chicorée

Crevettes

Jambon et Longe Ibérique de Bellota

Merlu ou morue (ou pétoncles gratinés).....

Salade de cardo rouge

Épaule d'agneau rôtie dans son jus ou agneau Chilindron (nous déciderons à la fin)

Fiche technique **SUR LES HAUTEURS** – Réveillon désert des Bardenas 6jrs 2024-2025

Desserts :

Nougats, fruits glacés (citron, orange, noix de coco) et raisins du nouvel an (selon la tradition à minuit)

Vins :

Crianza et Réserve Rioja et Navarre et Cava Brut Nature.

Cotillons bar ouvert avec des liqueurs- et feux d'artifice et ensuite une petite soirée dansante pour clôturer le repas

Pour ceux qui veulent continuer la fête plus longtemps, il y aura en ville d'autres options.

DÉPLACEMENT :

En minibus pour le transfert France – Espagne, ce transfert durera environ 4h, avec une pause au milieu de la journée, afin de couper cette longue journée.

Ensuite, tous les jours, transferts matins et soirs d'environ **20 minutes**, pour se rendre sur les plus beaux sites des Bardenas. Les temps de trajet sont donnés à titre indicatif, ils restent cependant, dépendants d'événements imprévisibles (conditions météo, état de la circulation, etc.).

SANTÉ :

Aucun certificat de vaccination n'est exigé pour les voyageurs.

Etre à jour de ses vaccinations. Penser à apporter votre Carte Européenne d'Assurance Maladie, qui est valable 1 an et qu'il faudra demander à votre Caisse d'Assurance Maladie 15 jours avant votre départ.

Cependant les rappels du tétanos sont néanmoins conseillés.

BASE DE L'OTAN :

Il existe au cœur cette superbe région, une base aérienne de l'Otan.

Certains jours, des avions militaires (mirage) viennent faire des manœuvres, sur une zone délimitée, avec des tirs sur des carcasses de char !

Ces passages durent en général qu'une heure par jour et peuvent occasionner du bruit !

Cependant, ces passages ne sont pas quotidiens et nous ne pouvons le savoir à l'avance, car cela relève du secret militaire !

IMPORTANT & LÉGISLATION :

Nous évoluons dans une réserve naturelle et nous ne pourrions faire le secteur de la Piskerra au printemps, en raison d'un nombre important d'oiseaux migrateurs venus nicher dans ce massif !

En revanche, ce sommet est réalisable uniquement en automne, en remplacement du jour 5 !

SAVOIR VIVRE ET RESPECT DE L'ENVIRONNEMENT :

Quelques règles de bonne conduite à connaître :

- Ne laissez aucun déchet errer dans la montagne, emportez toujours vos poubelles jusqu'au gîte

Informations complémentaires

Le désert des Bardenas Reales constitue une vaste dépression aride couvrant une superficie de 42500 ha, longue de 40 à 45 km, et large de 25 à 30 km.

Les trois quarts de son territoire sont situés en Navarre, le quart restant en Aragon.

Elles sont contournées au Nord et à l'Ouest par le Rio Aragon, à l'Est par le Rio Ara et au Sud par l'Ebro. Le point culminant est la Nasa Alta (630 m). Les précipitations s'élèvent seulement à 400 mm par an. La température moyenne de l'année est de 15 degrés et l'amplitude thermique de 19 (minimum moyen 5 degrés, maximum 24). Le record de chaleur de la dernière décennie a atteint 45 degrés.

Ce massif peut être divisé comme suit :

- El Plano au Nord-Ouest
- La dépression centrale de la Bardena Blanca, la plus spectaculaire comprenant la Blanca Baja et la Blanca Alta
 - La Bardena Negra (partie la plus méridionale composée de vastes plateaux semés de blé et de riz, irrigués par des canaux descendant du lac de Yesa.) A l'intérieur des terres, aucun habitat permanent n'existe. Cependant, la vie pastorale est très ancienne ; on rencontre souvent le berger avec son troupeau. Ce territoire n'appartient à aucune municipalité : ce sont les 19 villages riverains (Valtierra, Arguedas, Carcastillo, Villafranca, Tudéla, Olite...) qui l'administrent ainsi que le monastère de la Oliva et les vallées de Roncal et Salazar. Dans les années soixante, la fin de la construction du barrage de Yesa ainsi que la construction du Canal des Bardenas et de nombreux canaux a permis l'irrigation du secteur de la Bardena Blanca qui est maintenant cultivée. L'origine du terme de Bardenas est controversée : certains disent qu'elle dérive de "abar" et de "dena", c'est à dire "tout boisé". Dans de nombreux textes anciens on trouve traces de la forêt des Bardenas. Mais c'est surtout en tant que refuge de bandits que ces forêts étaient connues.

LA FLORE :

La formation végétale dominante est un "matorral" (garrigue, maquis, steppes herbacées buissonnantes ou arbustives.)

LA FAUNE :

Les Bardenas abritent surtout une importante avifaune : aigle royal, vautour fauve, percnoptère d'Égypte, palombes, ramier, pie, bec croisé des sapins, gravelot du désert, ganga cata, caille, passereaux, perdrix... On y observe également quelques lapins, lièvres, renards, sangliers, couleuvres ou vipères.

Nécessaire et Indispensable

ÉQUIPEMENT INDIVIDUEL À PRÉVOIR :

Pour l'hôtel

- Un sac ou une valise pour vos affaires des 4 jours
- Vos affaires de rechange
- Une trousse de toilettes
- Une paire de chaussures légères pour le soir
- Pour les lunettes de vue, pensez à prendre une paire de rechange.

Équipement vestimentaire pour la randonnée

La technique des 3 couches permet de rester au chaud et au sec.

1. Couche respirante
2. Couche isolante
3. Couche protectrice

Pour appliquer cette méthode, il vous faut

- Tee-shirts manches longues ou courtes et respirants (pas de coton)
- Veste ou sweat polaire type Polartec
- Gilet sans manche coupe-vent
- Veste imperméable, respirante et coupe-vent avec capuche. (Le Gore-tex reste le matériau de référence)
- Un pantalon de randonnée léger et stretch ou un pantalon transformable
- Paires de chaussettes semi montantes ou basses
- Casquette
- Bonnet
- Gants légers ou sous-gants en soie.

Pour la randonnée

- Un sac à dos de 30/40 litres avec une ceinture ventrale
- Une housse de protection du sac à dos (souvent intégrée dans celui-ci)
- Une paire de chaussures imperméables avec un bon maintien de la cheville
- Une pochette étanche pour vos papiers, téléphone etc...
- Une poche plastifiée pour protéger vos affaires à l'intérieur du sac à dos
- Protection solaire (crème et stick à lèvres)
- Lunettes de soleil catégorie 2, 3 ou 4
- Une gourde
- **Une boîte avec un couvercle hermétique (type Tupperware) pour le pique-nique**
- **Couverts, couteau et gobelet**
- Petit tapis de sol (pour vous asseoir pendant la pause déjeuner)
- Papier toilette avec une petite poche (*pour ne pas le laisser dans la nature*)
- Couverture de survie
- Une paire de lacets de rechange.

Une petite pharmacie personnelle (votre guide a une pharmacie pour le groupe)

- Vos médicaments si traitement
- Médicament antalgique (douleurs et fièvre), anti diarrhéique, anti-inflammatoire et un antispasmodique
- Pansements et double peau type Compeed

En vous souhaitant un agréable réveillon dans les Bardenas...

Si nous n'avons pas entièrement répondu à toutes vos questions sur ce voyage :

- Appelez nous au : 05 61 97 66 04
- Un e-mail à : info@surleshauteurs.com
- Ou bien un courrier à :

SUR LES HAUTEURS
RANDONNÉES ET VOYAGES À PIED
v o t r e t r e k c o m m e n c e i c i . . .

23, Rue Gambetta
31390 CARBONNE
TEL : 05 61 97 66 04
www.surleshauteurs.com
info@surleshauteurs.com

Agence de voyage N° IM031170004
SARL Sur Les Hauteurs au capital de 15 000€
R.C.P : MMA entreprise, MMA BP27 69921 OULLINS
Garantie financière : Groupama caution
Code APE : 9329 Z SIRET : 828 692 442 000 19
TVA intracommunautaire : FR27828692442