

SUR LES HAUTEURS

RANDONNÉES ET VOYAGES À PIED

v o t r e t r e k c o m m e n c e i c i . . .

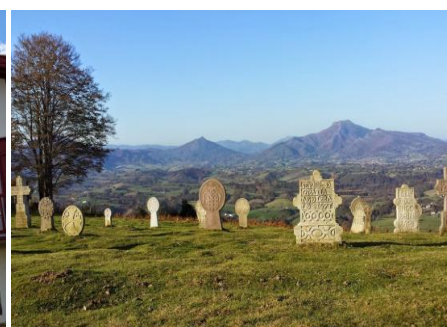
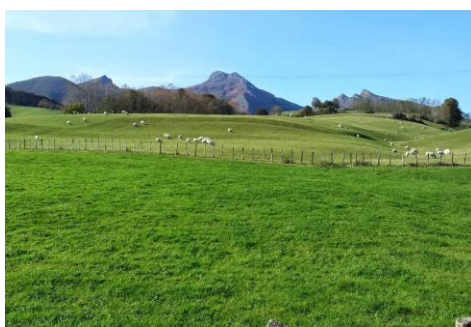
DOUX SOMMETS DU PAYS BASQUE

Randonnées accompagnées en étoile

Séjour 7 jours, 6 nuits, 6 jours de marche

En hôtel familial **, en chambre Twin et Single

				Saison			Départ garanti 			
2 chaussures	Hôtel **	En étoile	Portage de vos affaires personnelles pour la journée	J	F	M	A	M	J	A partir de 4 personnes
				J	A	S	O	N	D	



Établi au cœur du **Pays Basque** dans un hôtel familial, notre séjour s'effeuillera avec tous les jours, de belles randonnées différentes et variées.

Dans ces vallées empreintes de traditions séculaires, nos itinéraires vous feront découvrir un paysage au relief harmonieux ; Un composé de collines parfois escarpées, de monts à la croupe galbée ou de vallons verdoyants... sans oublier la côte rocheuse et les villages disséminés ici et là et leur architecture si singulière.

Dans cette province, on y parle le français bien sûr mais la langue basque et la culture y sont omniprésentes.

C'est en toute quiétude que le « **Pais Basco** » vous révélera toute son âme, si particulière...

NOS POINTS FORTS

- Une découverte tout en douceur, du pays basque français
- Un espace protégé avec toutes les richesses culturelles du pays Basque
- Un hôtel ** familial situé dans un magnifique petit village, au cœur de ces magnifiques montagnes

DATE : Du Dimanche au Samedi

27/04 au 03/05/2025	01/06 au 07/06/2025	06/07 au 12/07/2025*	14/09 au 20/09/2025
11/05 au 17/05/2025	15/06 au 21/06/2025	20/07 au 26/07/2025*	28/09 au 04/10/2025
25/05 au 31/05/2025	29/06 au 05/07/2025	24/08 au 30/08/2025*	05/10 au 11/10/2025

TARIFS

905 € par personne

955 € * par personne

Supplément chambre individuelle : + 160 €

Supplément chambre individuelle : + 190 € *

Tarif Nuit supplémentaire en demi-pension en Twin (BS) : 75 € par personne

Tarif Nuit supplémentaire en demi-pension en Twin (HS) : 85 € * par personne

Tarif Nuit supplémentaire en demi-pension en Single (BS) : 85 € par personne

Tarif Nuit supplémentaire en demi-pension en Single (HS) : 95 € * par personne

LE TARIF COMPREND

- l'encadrement par un accompagnateur en montagne,
- L'hébergement dans un hôtel **, dans un cadre idyllique, avec calme et tranquillité, en pension complète du midi du jour 1 au jour 7 le matin,
- La visite du château d'Abbadie,
- Les transferts A/R de la gare de St Jean de Luz, avec notre minibus de 8 personnes,
- La taxe de séjour.

LE TARIF NE COMPREND PAS

- les boissons, eau en bouteille pendant le repas, le vin, etc...
- les dépenses personnelles,
- les assurances.

POURBOIRES

Aujourd'hui, le pourboire est généralement facultatif et est laissé à votre libre appréciation, selon votre satisfaction à la fin de votre voyage.

Il est d'usage de donner un pourboire à votre guide et à l'équipe locale. Il doit être adapté en fonction du niveau de vie du pays et de la durée de votre voyage. C'est un geste symbolique qui récompense une prestation de qualité par rapport à la prestation reçue.

REGLEMENT

A l'inscription : Acompte de 30 % du prix du séjour

Un mois avant le départ : Le solde sans appel de notre part

Chèques vacances acceptés et paiement par carte bancaire possible

LES ASSURANCES

Nous vous proposons 3 formules d'assurances :

Assurance Annulation + bagages + extension pandémie et épidémie (3,4% du montant du séjour).

Assurance Assistance Rapatriement + RC + pandémie et épidémie (2% du montant du séjour).

Assurance Multirisques : Annulation, Assistance Rapatriement, bagages, Retard transport + interruption séjour + extension pandémie et épidémie : (4,8% du montant du séjour).

Si vous avez votre assurance, il nous faudra une photocopie de votre attestation.

FIDÉLITÉ

Nous vous offrons une réduction de 4% dès votre 3^{ème} voyage ou séjour dans les deux années civiles qui suivent la date du départ de votre premier séjour.

RÉDUCTIONS SUR LE PRIX DU SÉJOUR :

***5 mois avant** la date de départ, 4% (pour un montant inférieur à 1200 €) ou 50 € pour un montant supérieur à 1200 €).

***4 mois avant** la date de départ, 3% (pour un montant inférieur à 1200 €) ou 30 € pour un montant supérieur à 1200 €).

(NB: offre valable uniquement pour les séjours en individuel et non cumulable. Ne s'applique pas aux groupes, qui bénéficient déjà de tarifs spécifiques.

Votre Itinéraire



Déroulement du séjour

Jour 1 : EREBI (583 m) & ATXULEGI (616 m)



Accueil en gare de St Jean de Luz.
Transfert à l'hôtel.

Nous ferons une belle boucle autour de 2 magnifiques sommets au départ du village d'Ainhoa.

Dénivelée positive d'environ 450 m pour 4h30 de randonnée.

Jour 2 : IBANTELI (700 m)

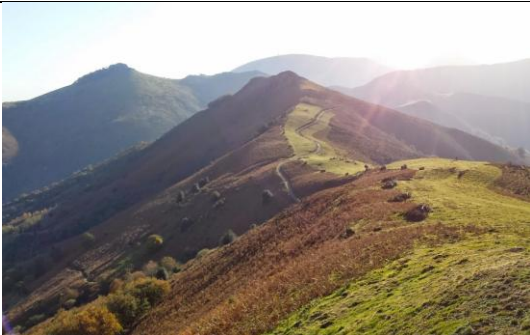


Aujourd'hui, nous partons en randonnée dans un massif plus sauvage. Nous allons faire l'ascension d'un sommet remarquable, qui est situé sur un axe de passage pour les oiseaux migrateurs.

Descente en boucle dans un sous-bois... tout simplement magique !

Dénivelée positive d'environ 650 m pour 5h30 de randonnée

Jour 3 : ATXURIA (758 m)



Une jolie randonnée en boucle, au-dessus des grottes de Sare, avec ses nombreux points de vue sur cette belle côte atlantique.

Un panorama à 360° depuis les crêtes de la Pena Plata.

Dénivelée positive d'environ 580 m pour 5h de randonnée

Jour 4 : RANDO CÔTIÈRE À HENDAYE et VISITE DU CHATEAU D'ABBADIE



Belle randonnée au départ d'Hendaye, à la découverte des falaises majestueuses de la côte Atlantique et de la végétation littorale luxuriante. Points de vue remarquables sur l'océan et la côte basque.

Sur le chemin du retour, nous visiterons l'étonnant Château-Observatoire d'Antoine Abbadie, célèbre scientifique basque.

Dénivelée positive d'environ 350 m pour 4h de randonnée

Jour 5 : LE MONDARRAIN (731 m)



Nous partons aujourd'hui, à la découverte d'un sommet mythique : le Mondarrain. Un magnifique itinéraire en boucle, au-dessus du joli village d'Ixassu, posé au pied de cet incroyable sommet.
Nous ferons le retour par une belle escapade en crête, avec de superbes panoramas.

Dénivelée positive de 500 m pour 4h30 de randonnée

Jour 6 : LA CÔTE SAUVAGE DU CAP DE HIGER



Pour la dernière randonnée de ce séjour, nous allons nous rapprocher du rivage basque espagnol, avec une belle randonnée le long d'une côte déchiquetée ponctuée de superbes criques et de falaises...

Dénivelée positive d'environ 530 m pour 5h de randonnée

Jour 7 : FIN

Transfert sur la gare SNCF de St Jean de Luz vers 10h00

À NOTER

Indépendamment de sa volonté, votre guide qui connaît parfaitement ce séjour et le terrain peut être amené à modifier quelque peu le programme indiqué en fonction des conditions météorologiques, du niveau et de la forme des participants ou d'autres impondérables.






Info séjour

NIVEAU : 2 CHAUSSURES

Pour marcheurs pratiquant déjà la randonnée. Dénivelées positives d'environ 500 mètres et des étapes de 5h en moyenne, sur sentier de montagne avec parfois quelques passages sur éboulis ou en hors sentier mais en règle générale aucune particularité technique ni difficulté sur le circuit.

A noter : l'ascension de la Rhune le jour 5 : 820 m de dénivelé.

Parcours en boucle dans la mesure du possible, passant par des cols secondaires sur des sentiers parfois non balisés.

	Niveau	Dénivelé	Temps de marche
	1	Jusqu'à 400 m	4 à 5h
	2	300 à 600 m	3 à 5h
	3	600 à 800 m	5 à 6h
	4	700 à 1200 m	5 à 7h
	5	1000 m et +	7h et +

PORTAGE :

Portage de vos affaires personnelles de la journée.

Le matin, nous prendrons le repas froid du midi avant de quitter l'hôtel.

GROUPE :

Groupe de 4 personnes minimum à 8 personnes maximum.

ENCADREMENT :

Par un accompagnateur en montagne diplômé connaissant bien le pays, le massif et les parcours. Professionnel enthousiaste, il sera à même de vous faire partager ses connaissances et son engouement pour le milieu naturel et ceci en toute sécurité. Sa passion du métier l'engage à s'adapter aux conditions météorologiques, aux contraintes du terrain et autres aléas, à gérer le rythme et la condition physique de chacun, tout en restant disponible.

HÉBERGEMENT :

En hôtel confortable **, en formule chambre double avec lit séparé, avec douche italienne, la TV, la climatisation, sèche-cheveux, WC.

Vous pouvez vous rendre directement à l'hôtel. Parking privé pour votre véhicule.

NB : Pour des raisons imprévues et indépendantes de notre volonté, nous pouvons être amenés à changer de partenaires hôteliers, ceux-là même avec qui nous collaborons depuis de nombreuses années. De ce fait, l'emplacement du nouvel hébergement pourra être déplacé d'un lieu à un autre, ce qui n'altérera en rien la qualité de la prestation qui vous sera fournie.

Merci pour votre compréhension.

RESTAURATION :

En pension complète

- Le petit déjeuner et le repas du soir sont pris à l'hôtel.

Cuisine régionale à base de spécialités.

- Les pique-niques sont préparés par votre accompagnateur sous forme de salades composées à base de produits locaux. Equilibrées et variées, elles sont complétées par du fromage, un fruit et une gourmandise chocolatée.

(Le pique-nique n'est pas compris pour les personnes ne désirant pas participer à une journée de randonnée)

Pour ce forfait, les boissons restent à votre charge.

RENDEZ -VOUS : le dimanche en gare de St Jean de Luz à 9h30

DISPERSION : le samedi suivant en gare de St Jean de Luz vers 10h

DÉPLACEMENT :

En minibus de 9 places, pour tous les transferts.

Court transfert tous les jours afin de se rendre sur les sites de randonnées....

SANTÉ :

Aucun certificat de vaccination n'est exigé pour les voyageurs. Cependant, nous recommandons d'être à jour de ses vaccinations.

SAVOIR VIVRE ET RESPECT DE L'ENVIRONNEMENT :

Quelques règles de bonne conduite à connaître :

- Ne laisser aucun déchet dans la montagne, emportez toujours vos poubelles jusqu'au village.
- Respecter les fleurs sauvages, ne pas les cueillir. Préférer les photographier ou les dessiner.

Nécessaire & indispensable

ÉQUIPEMENT INDIVIDUEL À PRÉVOIR :

Pour l'hôtel

- Un sac ou une valise pour vos affaires des 7 jours
- Vos affaires de rechange
- Une trousse de toilettes
- Une paire de chaussures légères pour le soir
- Pour les lunettes de vue, pensez à prendre une paire de rechange.

Équipement vestimentaire pour la randonnée

La technique des 3 couches permet de rester au chaud et au sec.

1. Couche respirante
2. Couche isolante
3. Couche protectrice

Pour appliquer cette méthode, il vous faut

- Tee-shirts manches longues ou courtes et respirants (pas de coton)
- Veste ou sweat polaire type Polartec
- Gilet sans manche coupe-vent
- Veste imperméable, respirante et coupe-vent avec capuche. (Le Gore-tex reste le matériau de référence)
- Un pantalon de randonnée léger et stretch ou un pantalon transformable
- Un short
- Paires de chaussettes semi montantes ou basses
- Casquette
- Bonnet
- Gants légers ou sous-gants en soie.

Pour la randonnée

- Un sac à dos de 30/40 litres avec une ceinture ventrale
- Une housse de protection du sac à dos (souvent intégrée dans celui-ci)
- Une paire de chaussures imperméables avec un bon maintien de la cheville
- Une pochette étanche pour vos papiers, téléphone etc...
- Une poche plastifiée pour protéger vos affaires à l'intérieur du sac à dos
- Protection solaire (crème et stick à lèvres)
- Lunettes de soleil catégorie 2, 3 ou 4
- Une boîte avec un couvercle hermétique (type Tupperware) pour le pique-nique
- Couverts, couteau et gobelet
- Petit tapis de sol (pour vous asseoir pendant la pause déjeuner)
- Papier toilette avec une petite poche (*pour ne pas le laisser dans la nature*)
- Couverture de survie
- Une paire de lacets de rechange.

Une petite pharmacie personnelle (votre guide a une pharmacie pour le groupe)

- Vos médicaments si traitement

- Médicament antalgique (douleurs et fièvre), anti diarrhéique, anti-inflammatoire et un antispasmodique
- Pansements et double peau type Compeed

En vous souhaitant un agréable séjour dans nos montagnes Pyrénéennes...

Si nous n'avons pas entièrement répondu à toutes vos questions sur ce voyage :

- Appeler nous au : 05 61 97 66 04
- Un e-mail à : info@surleshauteurs.com
- Ou bien un courrier à :

SUR LES HAUTEURS
RANDONNÉES ET VOYAGES À PIED
v o t r e t r e k c o m m e n c e i c i . . .

23, Rue Gambetta
31390 CARBONNE
TEL : 05 61 97 66 04
www.surleshauteurs.com
info@surleshauteurs.com

Agence de voyage N° IM031170004
SARL Sur Les Hauteurs au capital de 15 000€
R.C.P : MMA entreprise, MMA BP27 69921 OULLINS
Garantie financière : Groupama caution
Code APE : 9329 Z SIRET : 828 692 442 000 19
TVA intracommunautaire : FR27828692442

