

# SUR LES HAUTEURS

RANDONNÉES ET VOYAGES À PIED

v o t r e t r e k c o m m e n c e i c i . . .

## TRAVERSÉE DES ENCANTATS EN RAQUETTES

Randonnées en raquettes accompagnées en itinérance, de refuges gardés en refuges gardés

Séjour 6 jours, 5 nuits, 6 jours de randonnée en raquettes

En formule refuge de haute montagne, en dortoir de 6 à 10 personnes

				Saison						Départ garanti 
3 Chaussures	Refuge et Gîte	Itinérance	Portage de vos affaires personnelles pour le séjour	J	<b>F</b>	<b>M</b>	A	M	J	A partir de 5 personnes
				J	A	S	O	N	D	

Venez découvrir le superbe Parc National d'Aigues Tortes au cœur du massif des "Encantats".

Vous randonnerez dans des paysages de haute montagne, de refuge en refuge, dans ces vallées glaciaires et leurs **myriades de lacs gelés...**

Les pins centenaires recouverts d'un épais manteau neigeux vous offriront un paysage féérique.

Ce trek sera clôturé par un repas tapas afin de prolonger cette ambiance espagnole.



## NOS POINTS FORTS

- Un circuit en itinérance avec tous les soirs, une étape dans des refuges gardés.
- Une découverte de ce joyau pyrénéen, le Parc National d'Aigues Tortes avec ses vallées glaciaires et sa multitude de lacs gelés.
- Un déjeuner Tapas pour bien terminer cette semaine de randonnée dans un restaurant traditionnel, au cœur d'un joli petit village !

## DATES

### Du Dimanche au Vendredi

09/02 au 14/02/2025	02/03 au 07/03/2025
16/02 au 21/02/2025	09/03 au 14/03/2025
23/02 au 28/02/2025	16/03 au 21/03/2025

## TARIF

895 € par personne

### LE TARIF COMPREND

- l'encadrement par un accompagnateur en montagne,
- Le prêt de matériel : raquettes TSL, bâtons, kit de sécurité (DVA, pelle, sonde)
- L'hébergement en pension complète du midi du jour 1 au jour 6 à midi,
- Le repas Tapas le dernier jour à midi,
- Les transferts A/R de la gare de St Gaudens avec notre minibus de 8 personnes,
- La taxe de séjour.

### LE TARIF NE COMPREND PAS

- les boissons,
- les dépenses personnelles,
- les assurances.

## POURBOIRES

Aujourd'hui, le pourboire est généralement facultatif et est laissé à votre libre appréciation, selon votre satisfaction à la fin de votre voyage.

Il est d'usage de donner un pourboire à votre guide et à l'équipe locale. Il doit être adapté en fonction du niveau de vie du pays et de la durée de votre voyage. C'est un geste symbolique qui récompense une prestation de qualité par rapport à la prestation reçue.

## RÈGLEMENT

**A l'inscription :** Acompte de 30 % du prix du séjour

**Un mois avant le départ :** Le solde sans appel de notre part

Chèques vacances acceptés et paiement par carte bancaire possible

## LES ASSURANCES

Nous vous proposons 3 formules d'assurances :

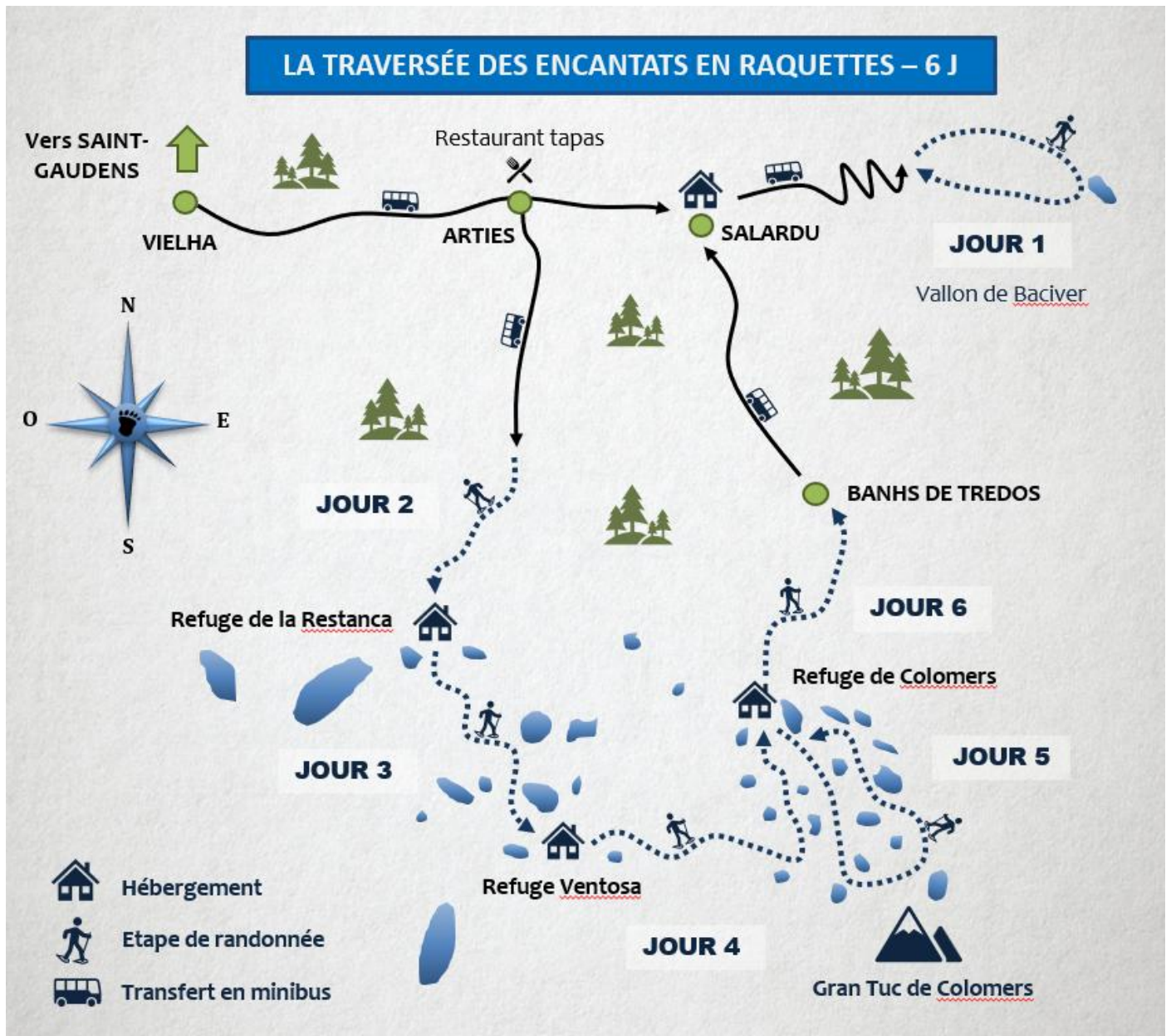
Assurance Annulation + bagages + extension pandémie et épidémie (3,4% du montant du séjour).

Assurance Assistance Rapatriement + RC + pandémie et épidémie (2% du montant du séjour).

Assurance Multirisques : Annulation, Assistance Rapatriement, bagages, Retard transport + interruption séjour + extension pandémie et épidémie : (4,8% du montant du séjour).

Si vous avez votre assurance, il nous faudra une photocopie de votre attestation.

# Votre itinéraire



# Déroulement du séjour

## Jour 1 : LE VALLON DE BACIVER



Accueil en gare SNCF de Saint Gaudens pour **9h30** et transfert au gîte de Salardù. Premier contact avec la neige dans le **vallon de Baciver**.

*4h de marche et environ 450 m de dénivelé positif.  
Nuit en gîte à Salardù.*

## Jour 2 : LE REFUGE DE RESTANCA



Belle randonnée pour monter vers le refuge de **Restanca**, situé à 2080 m, dans un fabuleux paysage de lacs et de sommets enneigés sur fond de ciel bleu.

Une fois arrivés, nous irons nous familiariser avec les équipements de sécurité avalanche, à proximité du refuge.

*4h de marche et environ 580 m de dénivelé positif.  
Nuit en refuge.*

## Jour 3 : LE REFUGE DE VENTOSA



Montée au **col de Crestada** qui offre une imprenable vue sur la chaîne frontière et les grands sommets Ariégeois mais aussi sur la Punta Alta et les célèbres aiguilles de Travessani. Descente sur le refuge de **Ventosa** en zigzaguant entre les lacs glacés.

*5h30 de marche et environ 550 m de dénivelé positif.  
Nuit en refuge.*

## Jour 4 : LE REFUGE DE COLOMERS



Très belle étape en passant par le **Col de Caldès**, pour ensuite descendre dans la grande vallée de Colomers.

*5h30 de marche et 450 m de dénivelé positif.  
Nuit en refuge.*

## Jour 5 : TOUR DANS LE CIRQUE DE COLOMERS



Une jolie boucle entre cols et ressauts afin de découvrir la multitude de lacs et laquets de cet extraordinaire cirque de **Colomers**.

*5h de marche et 550 m de dénivellée positive.  
Nuit en refuge.*

## Jour 6 : FIN DE LA TRAVERSÉE



Une descente en forêt en direction de **Bahns de Trèdos**, puis un passage au village d'**Arties** pour un déjeuner tapas.

*3h de marche et 500 m de dénivellé négatif,  
Repas tapas vers 13h00*

**Transfert sur la gare SNCF Saint Gaudens vers 16h.**

### **À NOTER :**






**Indépendamment de sa volonté, votre guide peut être amené à modifier quelque peu les itinéraires indiqués en fonction des conditions d'enneigement, de la météo, du niveau et de la forme des participants.**

# Info séjour

## **NIVEAU : 3 CHAUSSURES**

Randonnée pour personne en bonne forme physique, qui connaît et qui a déjà pratiqué ou pratique la raquette. Dénivelé positif de **450 à 580m** pour **4 à 5h30** de marche sur terrain enneigé mais sans difficulté technique. Progression en terrain peu difficile.

**Attention cependant pour ce séjour** : nous l'avons classé en niveau 3 chaussures car il n'y a pas de transfert de bagages, il faut donc porter ses affaires pour les 5 jours de traversée, ce qui rend le niveau du parcours plus élevé. De plus, les conditions météorologiques en montagne l'hiver sont toujours instables, et le beau temps n'est pas garanti. Or, une fois la traversée bien engagée, il faut pouvoir revenir au point de départ.

	Niveau	Dénivelé	Temps de marche
	1	Jusqu'à 400 m	4 à 5h
	2	300 à 600 m	3 à 5h
	<b>3</b>	<b>600 à 800 m</b>	<b>5 à 6h</b>
	4	700 à 1200 m	5 à 7h
	5	1000 m et +	7h et +

Les conditions de neige évoluent en permanence : dure ou molle, profonde ou stable, elle rend la progression différente d'une semaine à l'autre. Ce paramètre imprévisible fait partie prenante de votre séjour et peut modifier votre aisance.

## **PORTAGE :**

En itinérance, le sac à dos doit être réduit à son minimum. Pas besoin de duvet, un drap de sac suffit car les refuges fournissent des couvertures. Pensez toutefois à des vêtements chauds, imperméables et si possible compressibles. Chaussettes chaudes, deux paires de gants et bonnet sont indispensables.

## **GROUPE :**

De 5 personnes minimum à 10 personnes maximum.

## **ENCADREMENT :**

Par un accompagnateur en montagne diplômé connaissant bien le pays, le massif et les parcours. Professionnel enthousiaste, il sera à même de vous faire partager ses connaissances et son engouement pour le milieu naturel et ceci en toute sécurité. Sa passion du métier l'engage à s'adapter aux conditions météorologiques, aux contraintes du terrain et autres aléas, à gérer le rythme et la condition physique de chacun, tout en restant disponible.

## **HÉBERGEMENT :**

- **Refuge de Haute Montagne** : sur la base de 4 à 6 personnes par chambre dortoir.

Cependant, au refuge de Ventosa (le jour 2), nous sommes tous dans un grand dortoir confortable.

- **En Gîte** : sur la base de 4 personnes par chambre dortoir.

**NB** : Pour des raisons imprévues et indépendantes de notre volonté, nous pouvons être amenés à changer de partenaires hôteliers, ceux-là même avec qui nous collaborons depuis de nombreuses années. De ce fait, l'emplacement du nouvel hébergement pourra être déplacé d'un lieu à un autre, ce qui n'altérera en rien la qualité de la prestation qui vous sera fournie.

Merci pour votre compréhension.

## **REPAS :**

Pension Complète pendant toute la durée du trek. Le pique-nique est fourni par les refuges.

**RENDEZ-VOUS** : le dimanche en gare de SAINT GAUDENS à **9h30**

**DISPERSION** : le vendredi suivant gare de SAINT GAUDENS vers **16h00**

## **DÉPLACEMENT :**

En minibus et/ou en voiture personnelle pour le transfert France – Vallée d'Arties.

De plus, pour ceux qui souhaitent se rendre en Espagne pendant le séjour avec leur véhicule ou après le séjour, sachez qu'il est obligatoire d'avoir dans son véhicule :

- **2 triangles de signalisation**
- **1 gilet de signalisation réfléchissant**

## **ARRIVÉE LA VEILLE:**

Si vous souhaitez arriver la veille de votre séjour, vous avez la possibilité d'être hébergés aux hôtels suivants à Saint Gaudens :

### **Hôtel\*\*\* du Commerce Restaurant**

2, avenue de Boulogne 31800 Saint-Gaudens

Tel : 05 62 00 97 00

<http://www.commerce31.com>

### **Maison d'Hôtes l'Esplanade**

8, place du Mas Saint-Pierre

31800 SAINT-GAUDENS

☎ : 05 61 89 15 90

<https://www.maisonlesplanade.fr>

Sinon, vous pouvez aller passer directement la nuit à l'hôtel sur la vallée de Salardù.

Pour faire la réservation, merci de nous avertir à l'inscription.

Pensez à amener vos chaînes pour circuler en voiture dans les Pyrénées...

## **SANTÉ :**

Aucun certificat de vaccination n'est exigé pour les voyageurs. Cependant, nous recommandons d'être à jour de ses vaccinations.

Penser à apporter votre Carte Européenne d'Assurance Maladie, qui est valable 1 an et qu'il faudra demander à votre Caisse d'Assurance Maladie 15 jours avant votre départ.

## **SAVOIR VIVRE ET RESPECT DE L'ENVIRONNEMENT :**

Ne laisser aucun déchet errer dans la montagne, emportez toujours vos poubelles jusqu'au refuge.

# Nécessaire et Indispensable

## ÉQUIPEMENT INDIVIDUEL À PRÉVOIR :

### Pour le gîte :

- Un sac à dos pour vos affaires des 6 jours
- Un duvet pour les nuits en refuge
- Vos affaires de rechange
- Une trousse de toilettes
- Une paire de chaussures légères type chaussons pour le soir
- Pour les lunettes de vue, pensez à prendre une paire de rechange

### Équipement vestimentaire pour la randonnée

La technique des 3 couches permet de rester au chaud et au sec

1. Couche respirant
2. Couche isolante
3. Couche protectrice

Pour appliquer cette méthode, il vous faut

- Tee-shirts manches longues thermiques et respirants (pas de coton)
- Veste ou sweat polaire type Polartec
- Veste imperméable, respirante et coupe-vent avec capuche. (Le Gore-tex reste le matériau de référence)
- Un pantalon de randonnée type Softshell, chaud, respirant et déperlant avec si possible guêtres pare-neige intégrées
- Un sur-pantalon imperméable, léger et compressible (type Gore –Tex)
- Paires de chaussettes montantes et chaudes (Merinos)
- Bonnet
- Gants chauds et étanches, sous-gants en soie (2 paires si possible)

### Pour la randonnée

- Un sac à dos de 40/50 litres avec une ceinture ventrale
- Une housse de protection du sac à dos (souvent intégrée dans celui-ci)
- Une paire de chaussures imperméables avec un bon maintien de la cheville (Pas de bottes ou d'après ski)
- Une paire de guêtres (si non intégrée dans le pantalon)
- Une pochette étanche pour vos papiers, téléphone etc...
- Une poche plastifiée pour protéger vos affaires à l'intérieur du sac à dos
- Protection solaire (crème et stick à lèvres)
- Lunettes de soleil catégorie 3 ou 4 / Masque
- Une boîte avec un couvercle hermétique (type Tupperware) pour le pique-nique
- Couverts, couteau et gobelet



- Petit tapis de sol (pour vous asseoir pendant la pause déjeuner)
- Papier toilette
- Briquet
- Couverture de survie
- Une paire de lacets de rechange.

**Une petite pharmacie personnelle (votre guide a une pharmacie pour le groupe)**

- Vos médicaments si traitement
- Médicament antalgique (douleurs et fièvre), anti diarrhéique, anti-inflammatoire et un anti spasmodique
- Pastilles pour la toux
- Pansements
- Double peau type Compeed

## POUR EN SAVOIR PLUS

### INFORMATION SUR LA RÉGION : LE VAL D'ARAN

Le Val d'Aran est un petit territoire de haute montagne qui se trouve au nord-ouest de la Catalogne, en plein centre des Pyrénées.

La vallée est à la frontière de deux États : la France et l'Espagne, mais aussi de plusieurs régions historiques : Gascogne, Languedoc, Catalogne et Aragon. La Garonne y prend officiellement sa source avant de se prolonger en France.

Depuis la Haute-Garonne, c'est la porte d'entrée vers la Catalogne et l'Espagne.

Sa situation privilégiée en fait l'unique vallée d'Espagne à caractère atlantique. En hiver, de par son caractère isolé, le Val d'Aran est reconnu pour la qualité de sa neige. D'une superficie de 620 Km<sup>2</sup> avec 30% de son territoire au-dessus des 2.000 m d'altitude, le Val d'Aran est doté d'une identité forte et unique, une culture, des traditions millénaires et une langue : l'Aranais, une variété du dialecte gascon, lui-même variété de la langue Occitane.

Sa culture Occitane est symbolisée par la croix de Toulouse avec en son centre les armoiries d'Aran. La vallée abrite le Parc National d'Aigüestortes et le Lac de Sant Maurici, un vrai paradis pour les randonneurs ainsi que la plus grande station de ski de la péninsule Ibérique, Baqueira Beret.

### CLIMAT

La région est caractérisée par un climat montagnard sous influence océanique dû à son orientation particulière, différente de celle des autres vallées de la zone

## En vous souhaitant un agréable séjour en Raquette, dans les Encantats ...

Si nous n'avons pas entièrement répondu à toutes vos questions sur ce voyage :

- Appelez nous au : 05 61 97 66 04
- Un e-mail à : [info@surleshauteurs.com](mailto:info@surleshauteurs.com)
- Ou bien un courrier à :

**SUR LES HAUTEURS**  
RANDONNÉES ET VOYAGES À PIED  
v o t r e t r e k c o m m e n c e i c i . . .

23, Rue Gambetta  
31390 CARBONNE  
TEL : 05 61 97 66 04  
[www.surleshauteurs.com](http://www.surleshauteurs.com)  
[info@surleshauteurs.com](mailto:info@surleshauteurs.com)

Agence de voyage N° IM031170004  
SARL Sur Les Hauteurs au capital de 15 000€  
R.C.P : MMA entreprise, MMA BP27 69921 OULLINS  
Garantie financière : Groupama caution  
Code APE : 9329 Z SIRET : 828 692 442 000 19  
TVA intracommunautaire : FR27828692442